

Klimatologische Übersicht
Gornsdorf, Andreasberg (515 m ü. N.N.)

50° 41' 50.3" N, 12° 53' 24.8" E

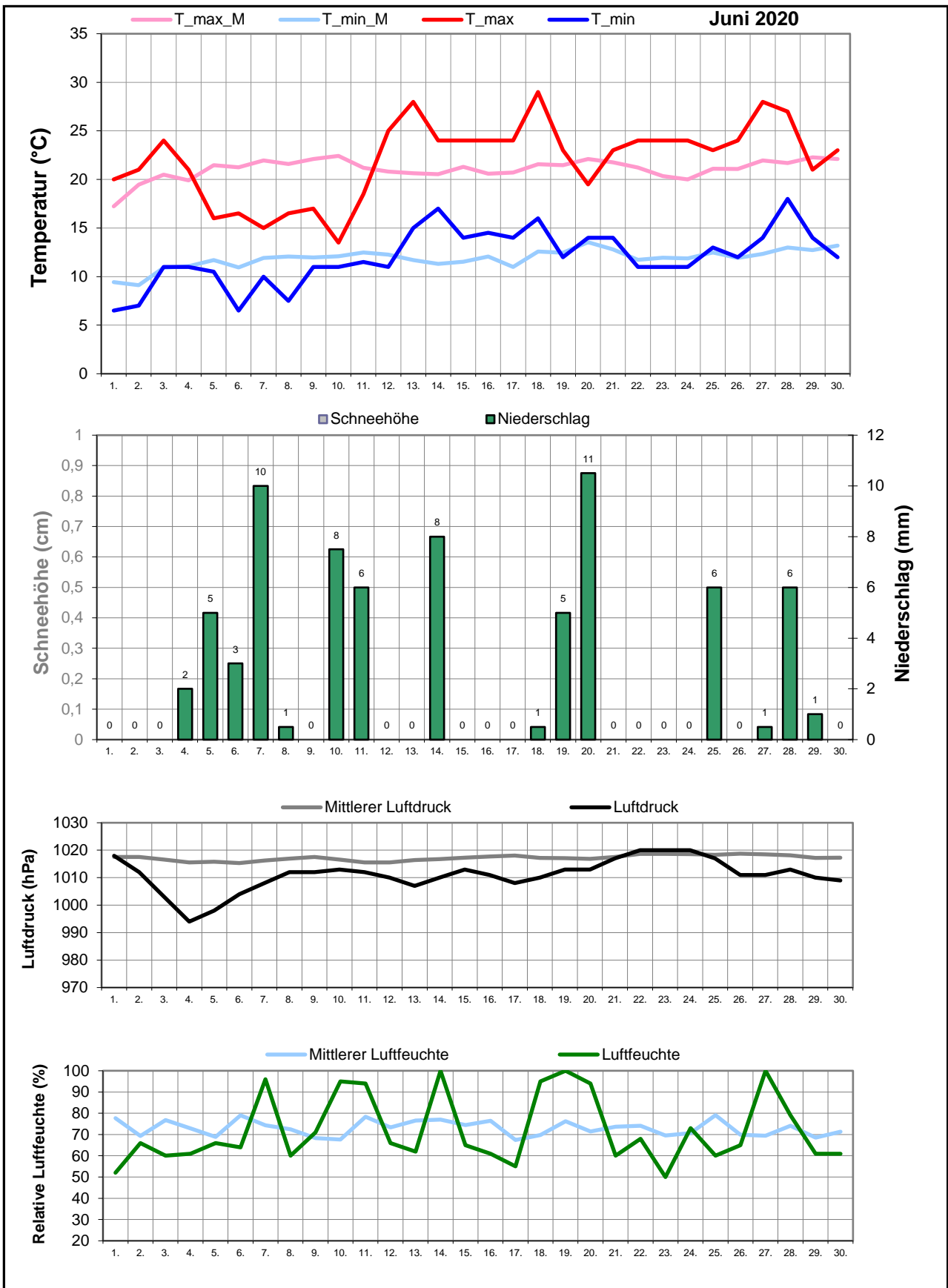
Element	Einheit	Mittelwert	Juni 2020	Abweichung	Bisherige Extreme			
					Max.	Jahr	Min.	Jahr
Temperatur (Mittelwert)	°C	16,5	17,0	+0,6	21,0	2019	13,9	2001
Höchste Temperatur	°C	29,8	29,0	-0,8	35,5	2000	24,0	1995
Mittlere Maximumtemperatur	°C	21,1	22,0	+0,9	27,1	2019	17,1	1995
Tiefste Temperatur	°C	6,2	6,5	+0,3	11,0	2003	0,0	2006
Mittlere Minimumtemperatur	°C	11,9	12,0	+0,2	14,8	2019	9,8	2001
Temperatur (Mittelwert - 1.-10.)	°C	16,0	13,6	-2,3	20,9	2003	9,7	2006
Temperatur (Mittelwert - 11.-20.)	°C	16,6	18,9	+2,3	21,0	2019	13,6	2001
Temperatur (Mittelwert - 21.-31.)	°C	16,9	18,6	+1,7	22,2	2019	11,8	1996
Max.: ≥ 30,0 °C (Heiße Tage)	Tage	1,1	0	-1,1	5	2019	0	1995
Max.: ≥ 25,0 °C (Sommertage)	Tage	6,6	5	-1,6	22	2019	0	1995
Min.: ≥ 20,0 °C (Tropennacht)	Tage	0,6	0	-0,6	3	1995	0	1996
Min.: < 0,0 °C (Frosttage)	Tage	0,0	0	+0,0	0	1995	0	1995
Min.: < -10,0 °C (Strenger Frost)	Tage	0,0	0	+0,0	0	1995	0	1995
Max.: < 0,0 °C (Eistage)	Tage	0,0	0	+0,0	0	1995	0	1995
Gesamtniederschlagshöhe	mm	91,6	71,5	78%	231,0	2013	30,5	2019
Maximaler Tagesniederschlag	mm	26,6	10,5	-16,1	91,0	2013	9,5	2014
Zahl der Tage mit ≥ 10,0 mm	Tage	3,0	2	-1,0	7	2016	0	2014
Zahl der Tage mit ≥ 5,0 mm	Tage	6,2	9	+2,8	11	2012	1	2019
Zahl der Tage mit ≥ 2,5 mm	Tage	8,4	10	+1,6	14	2016	3	2019
Zahl der Tage mit ≥ 1,0 mm	Tage	12,3	12	-0,3	18	1998	5	2008
Zahl der Tage mit > 0 mm	Tage	13,9	15	+1,1	19	2001	5	2008
Maximale Schneehöhe	cm	0,0	0,0	+0,0	0,0	1995	0,0	1995
Zahl der Tage mit ≥ 50 cm	Tage	0,0	0	+0,0	0	1995	0	1995
Zahl der Tage mit ≥ 25 cm	Tage	0,0	0	+0,0	0	1995	0	1995
Zahl der Tage mit ≥ 10 cm	Tage	0,0	0	+0,0	0	1995	0	1995
Zahl der Tage mit ≥ 5 cm	Tage	0,0	0	+0,0	0	1995	0	1995
Zahl der Tage mit > 0 cm	Tage	0,0	0	+0,0	0	1995	0	1995
Luftdruck (Mittelwert)	hPa	1017,2	1011,0	-6,2	1021,4	2006	1011,0	2020
Tiefster Luftdruck	hPa	1008,6	994,0	-14,6	1018,0	2006	994,0	2020
Höchster Luftdruck	hPa	1023,5	1020,0	-3,5	1034,0	2011	1016,0	2008
rel. Luftfeuchtigkeit (Mittelwert)	%	73,0	72,0	-1,0	82,7	2009	58,7	2019
Minimale rel. Luftfeuchtigkeit	%	44,3	50,0	+5,7	63,0	2004	28,0	2019
Anteil N	%	5,3	0,0	-5,3	23,3	2005	0,0	2003
Anteil NO	%	5,8	16,7	+10,9	36,7	1999	0,0	2001
Anteil O	%	11,7	20,0	+8,3	36,7	2019	0,0	1995
Anteil SO	%	4,7	6,7	+1,9	20,0	1997	0,0	2000
Anteil S	%	3,8	3,3	-0,5	13,3	2007	0,0	1998
Anteil SW	%	14,4	10,0	-4,4	43,3	1995	0,0	1997
Anteil W	%	37,2	30,0	-7,2	76,7	2011	10,0	1999
Anteil NW	%	17,2	13,3	-3,8	46,7	2014	0,0	2011
Zahl der Tage mit Nebel	Tage	0,7	0	-0,7	5	1995	0	1998
Z. d. T. m. Schneefall	Tage	0,0	0	-0,0	1	2005	0	1995
Z. d. T. m. Gewitter	Tage	3,2	3	-0,2	7	1996	1	2004

Aux

M-ID jun

J-ID BG

Klimatologische Übersicht
Gornsdorf, Andreasberg (515 m ü. N.N.)
 50° 41' 50.3" N, 12° 53' 24.8" E



Klimatologische Übersicht Gornsdorf, Andreasberg (515 m ü. N.N.)

50° 41' 50.3" N, 12° 53' 24.8" E

Datum	Maximum Temperatur		Minimum Temperatur		Luftdruck		Luftfeuchte		Niederschlag mm	Schneehöhe cm	Windrichtung	Juni 2020			
												Wettererscheinungen			
	°C	°C*	°C	°C*	hPa	hPa*	%	%*				18-6 Uhr	6-18 Uhr		
1.	20,0	17,2	6,5	9,4	1018	1018	52	77,7			no				
2.	21,0	19,5	7,0	9,1	1012	1018	66	69,3			no				
3.	24,0	20,5	11,0	10,9	1003	1017	60	76,8			w				
4.	21,0	19,9	11,0	11,1	994	1016	61	72,8	2		W	leichter Regen	leichter Regen		
5.	16,0	21,5	10,5	11,7	998	1016	66	68,9	5		W	Regenschauer	Regenschauer		
6.	16,5	21,3	6,5	10,9	1004	1015	64	79	3		SW	Regenschauer			
7.	15,0	22,0	10,0	11,9	1008	1016	96	74,3	10		NO	starke Regenschauer	starke Regenschauer (START NEUE WETTERSTATION)		
8.	16,5	21,6	7,5	12,1	1012	1017	60	72,4	0,5		O	leichter Regen			
9.	17,0	22,1	11,0	12,0	1012	1018	71	68,3			nw				
10.	13,5	22,4	11,0	12,1	1013	1017	95	67,6	7,5		nw	mäßiger Regen	mäßiger Regen		
11.	18,5	21,2	11,5	12,5	1012	1016	94	78,3	6		nw	mäßiger Regen	Regenschauer		
12.	25,0	20,8	11,0	12,3	1010	1016	66	73,4			o				
13.	28,0	20,6	15,0	11,7	1007	1016	62	76,6			so				
14.	24,0	20,5	17,0	11,3	1010	1017	100	77,1	8		no	Gewitter	Gewitter		
15.	24,0	21,3	14,0	11,5	1013	1017	65	74,5			o				
16.	24,0	20,6	14,5	12,1	1011	1018	61	76,5			nw				
17.	24,0	20,7	14,0	11,0	1008	1018	55	67,4			no				
18.	29,0	21,6	16,0	12,6	1010	1017	95	69,8	0,5		sw		leichter Regen		
19.	23,0	21,5	12,0	12,5	1013	1017	100	76,2	5		S	Regenschauer	Regenschauer		
20.	19,5	22,1	14,0	13,5	1013	1017	94	71,4	10,5		W	Regenschauer			
21.	23,0	21,8	14,0	12,8	1017	1018	60	73,6			w				
22.	24,0	21,2	11,0	11,7	1020	1019	68	74,1			w				
23.	24,0	20,3	11,0	11,9	1020	1019	50	69,5			sw				
24.	24,0	20,0	11,0	11,9	1020	1019	73	70,6			o				
25.	23,0	21,1	13,0	12,5	1017	1018	60	79,1	6		O	starker Regen			
26.	24,0	21,1	12,0	11,9	1011	1019	65	69,9			o				
27.	28,0	22,0	14,0	12,3	1011	1018	100	69,5	0,5		so		Gewitter		
28.	27,0	21,7	18,0	13,0	1013	1018	79	74,2	6		w		Gewitter		
29.	21,0	22,3	14,0	12,7	1010	1017	61	68,6	1		W	Regenschauer			
30.	23,0	22,1	12,0	13,2	1009	1017	61	71,4			w				

* vieljähriger Mittelwert

